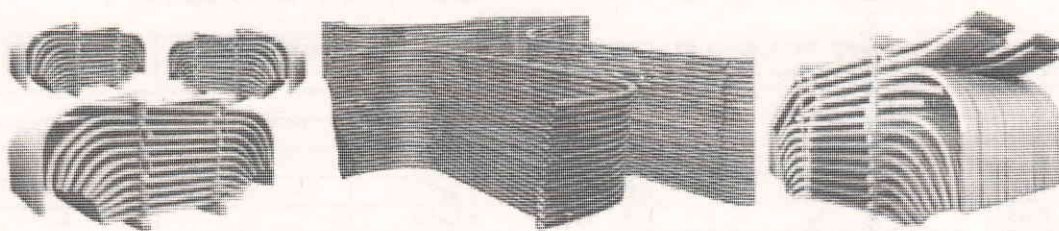


Трубы поверхности нагрева (экраны, конвективная часть) для паровых котлов типа ДКВР, ДЕ, КЕ, ПТВМ, КВГМ

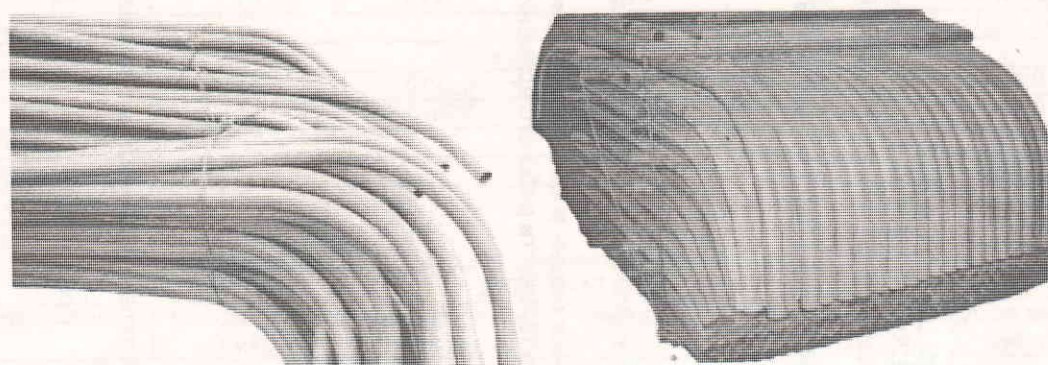
Котлы

Трубы поверхности нагрева (экраны, конвективная часть) для котлов типа ДКВр, ДЕ, КЕ, КВГМ, ВВД-4, ТВГ, НИИСТУ-5, ЗИО-60, НР-18, ВСТ-5 и др.



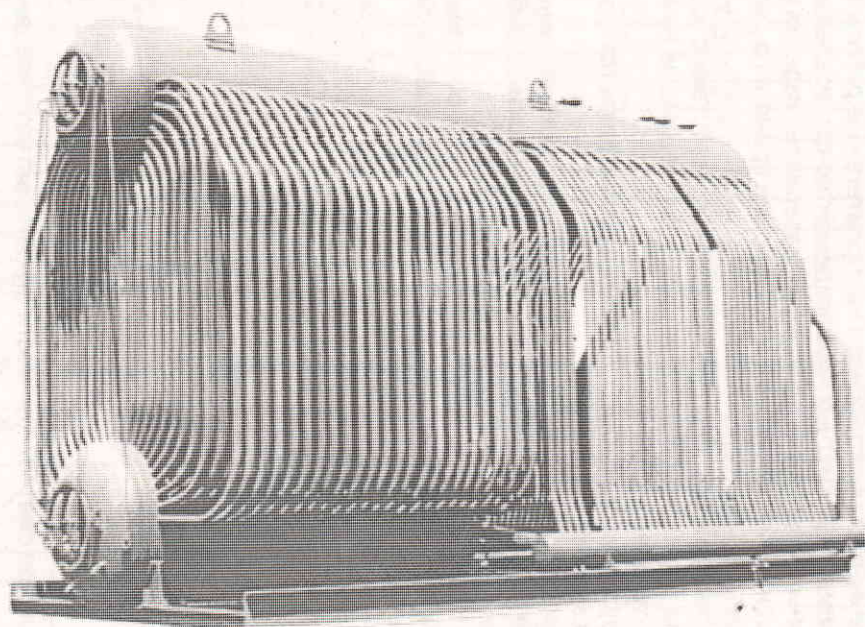
Предлагаем поверхности нагрева (ремонтные комплекты кипятивных и экранных труб).

Поверхности нагрева котла делятся на экранные и конвективную часть. Экранные поверхности нагрева состоят из стальных бесшовных труб и располагаются в топочной камере котла, в зависимости от типа котла существуют боковые экраны (левый и правый) и задний экран.



Температура газов на выходе из топки может достигать 1100°C. Конвективные поверхности нагрева (кипятивный пучок труб) состоят из стальных бесшовных труб и располагаются в газоходах котлов. В экранных и конвективных поверхностях нагрева образуется насыщенный пар или вода определенной температуры.

Трубы поверхности нагрева котлов ДКВр



Ремкомплекты к котлам ДКВр

Котёл	Масса, кг		
	Кипятивные трубы	Экранные трубы	Общий комплект
ДКВр 2,5-13	1524	435	1959
ДКВр 4-13	2355	568	2923